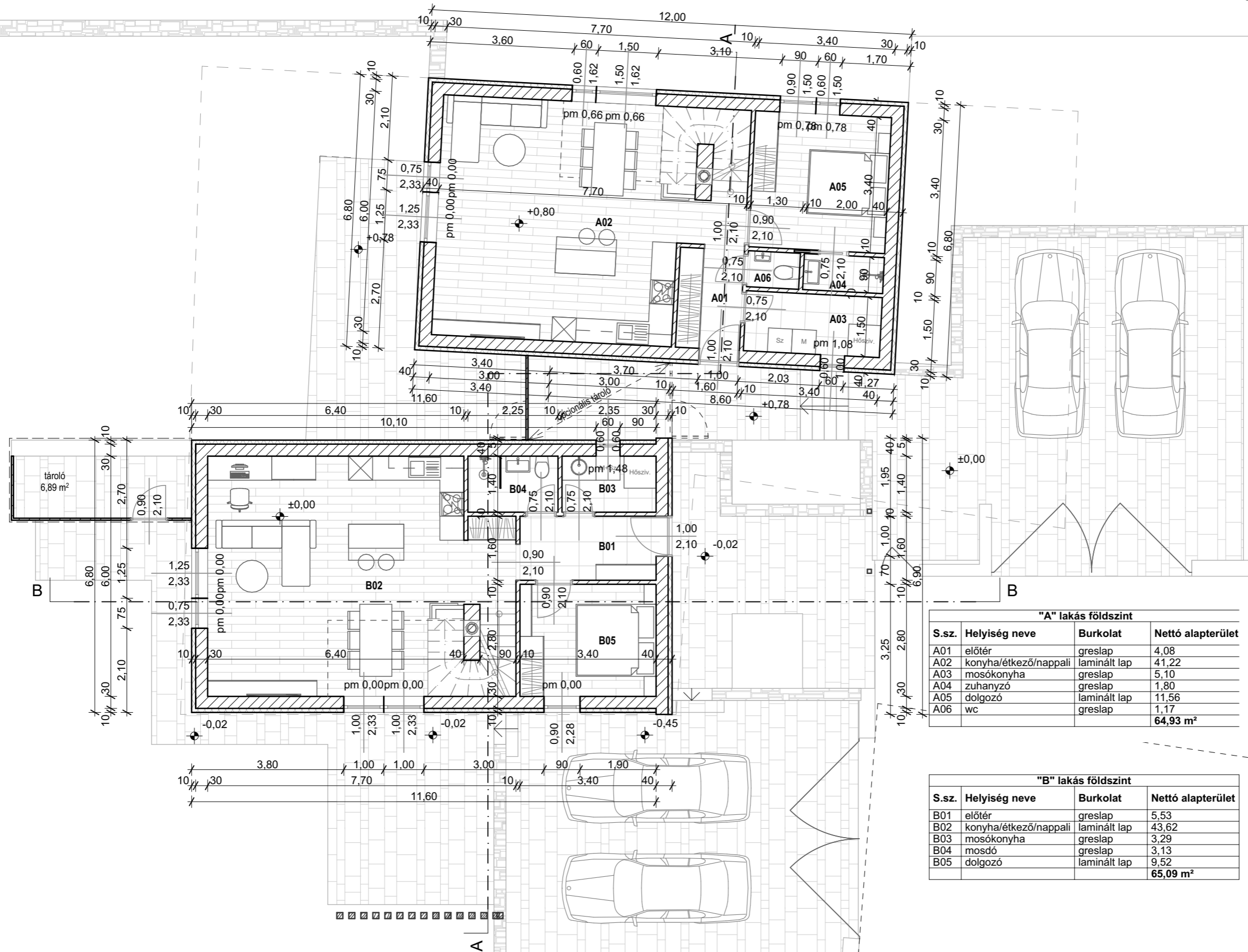


±0,00=+144,35 mBf
-Méretek kivitelezéskor a helyszínen ellenőrizendő!



Anyagjelölés:

	PTH 30 N+F falazat
	válaszfaltégla
	vasbeton szerkezetek
	beton szerkezetek
	homlokzati hőszigetelés
	XPS hőszigetelés
	ásványi szálal hőszigetelés
	talaj
	kavicságy
	földfűtőtés
	beton térkő



DELTA MÉRNÖKI IRODA
Balatonalmádi
Kövesalja u. 14/b

8220 Balatonalmádi Kövesalja u. 14/b
mobil: 20-504-6602
email: b.bors@deltaepitesz.hu
cégnyilvántartási szám: C-19-1657

Kétlakásos társasház építése

Egyszerű bejelentési dokumentáció

Tervezés helyszíne:

Alsóörs
hrsz.: 560/2

Építető:

REALTY House Kft.
9026 Győr, Tutajos u. 16.

Építész tervező:

Bors Bálint
okl. építészmérnök
É 19-0394

Tervlapnév:

Földszinti alaprajzok

Tervlépték:

M=1:100



Tervszám:

A1.02

Dátum:

2022. 04. 26.

"A" lakás földszint

S.sz.	Helyiség neve	Burkolat	Nettó alapterület
A01	előtér	greslap	4,08
A02	konyha/étkező/nappali	laminált lap	41,22
A03	mosókonyha	greslap	5,10
A04	zuhanyzó	greslap	1,80
A05	dolgozó	laminált lap	11,56
A06	wc	greslap	1,17
			64,93 m²

"B" lakás földszint

S.sz.	Helyiség neve	Burkolat	Nettó alapterület
B01	előtér	greslap	5,53
B02	konyha/étkező/nappali	laminált lap	43,62
B03	mosókonyha	greslap	3,29
B04	mosdó	greslap	3,13
B05	dolgozó	laminált lap	9,52
			65,09 m²